



**SACHVERSTÄNDIGENBÜRO FÜR
BRAND- UND EXPLOSIONSURSACHEN**





SACHVERSTÄNDIGENBÜRO FÜR BRAND- UND EXPLOSIONSURSACHEN

Fahrlässigkeit, vorsätzliche Inbrandsetzung, Einwirkung einer objektfremden Zündquelle oder ein technischer Defekt? Ein Brandschaden kann Personenschäden und enorme Sachschäden anrichten. Hier gilt es, die Brandursache zu ermitteln, um weitere Schritte einleiten zu können.

Deutschlandweit brennen ca. 30.000-40.000 Fahrzeuge und etwa 200.000 Gebäude pro Jahr.

Regressschaden? Unerlaubte Handlung? Technischer Defekt? Straftat? Versicherungsbetrug?

WIR FINDEN FÜR SIE DIE BRANDURSACHE!

Als Sachverständigenbüro für Brand- und Explosionsursachen untersuchen wir Brandschäden an Kraftfahrzeugen und Arbeitsmaschinen aller Art sowie an Gebäuden und Industrieanlagen und erstellen aussagekräftige gerichtsverwertbare Gutachten zur Brandursache.

In unserem Büro arbeiten ausschließlich erfahrene Sachverständige mit technischem Background aus verschiedenen Fachbereichen, so dass Sie von unserem Fachwissen in Sachen Kraftfahrzeug-, Elektro- und Gebäudetechnik sowie über 10 Jahren Erfahrung im Fachgebiet der Brandursachenermittlung profitieren.

Wir garantieren eine schnelle Auftragsbearbeitung in hoher Qualität. Sie werden von uns mittels eines Ticketsystems über den jeweiligen Bearbeitungsstand Ihres Auftrages informiert. Hohe Transparenz und Kosteneffizienz - Ihre Zufriedenheit ist unser Ziel!

Unsere Auftraggeber sind:

- » Behörden (Polizeidienststellen, Staatsanwaltschaften, Gerichte)
- » Versicherungen
- » Hersteller
- » Anwaltskanzleien
- » Private Auftraggeber

Wir sind Europaweit für Sie im Einsatz!

BRANDSCHÄDEN AN KRAFTFAHRZEUGEN UND ARBEITSMASCHINEN

Sie suchen kompetente und erfahrene Brandsachverständige für Schäden an Kraftfahrzeugen?

Nutzen Sie unsere langjährige Berufserfahrung und Fachkompetenz in der Brandursachenanalyse und unser Know-how in der Kraftfahrzeug- und Elektrotechnik.

Wir untersuchen Schäden an:

- » PKW
- » LKW
- » Bussen
- » Baumaschinen
- » Landmaschinen
- » Krafträdern
- » Fahrzeuganhängern
- » Schienenfahrzeugen
- » Schiffen
- » Luftfahrzeugen

Immer kürzer werdende Entwicklungszyklen und höherer Kostendruck auf Seiten der Hersteller sowie die stetig steigende Technisierung und Elektrifizierung führen zu einer zunehmenden Komplexität der Brandursachenermittlung. Nur mit dem erforderlichen Know-how, modernster Ausrüstung sowie fundierten Kenntnissen in der Kraftfahrzeugtechnik sind verwertbare Analyseergebnisse zu erzielen.

Zunächst sind im Rahmen der Schadenanalyse die erforderlichen Anknüpfungstatsachen zu erlangen. So lassen sich einerseits die Betriebsbedingungen zum Zeitpunkt der Brandentstehung abklären und somit die in Frage kommenden Brandursachen eingrenzen, aber auch unplausible Schilderungen erkennen. Insbesondere jedoch kann aufgrund der Angaben der Brandbetroffenen eine erste Einschätzung getroffen werden, ob möglicherweise Regressmöglichkeiten im Falle eines technischen Defektes bestehen.

Nach einer Beurteilung des Brandspurenbildes am Brandobjekt ist es erforderlich, alle in der Peripherie

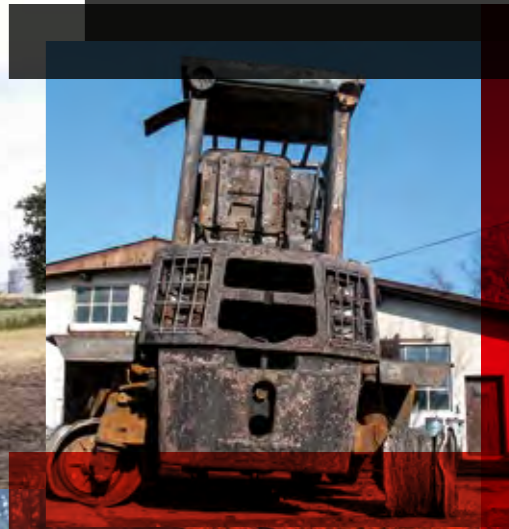
des Brandentstehungsbereiches in Frage kommenden technischen Systeme und Bauteile hinsichtlich möglicher technischer Schadenursachen zu untersuchen. Ebenfalls ist zu prüfen, ob dem Feuer eine natürliche Brandursache, bspw. witterungsbedingt oder durch chemische Prozesse, zu Grunde liegt. Ferner ist der Fragestellung nachzugehen, ob der Brand durch eine fahrlässige oder vorsätzliche personenbezogene Handlung eingeleitet worden sein könnte.

Insbesondere bei einer vorliegenden vorsätzlichen Inbrandsetzung ist ferner zu prüfen, ob Auffälligkeiten am Brandobjekt vorliegen, die als Motiv für eine Inbrandsetzung seitens des Versicherungsnehmers in Frage kommen. So sind mit der nötigen Erfahrung und dem erforderlichen Know-how immer wieder Feststellungen zu treffen, die eine versuchte Betrugshandlung vermuten lassen. Bspw. sind hier erfolglose Verkaufsbemühungen, anstehende kostenintensive Reparaturen oder zu hohe Laufleistungen bei Leasingfahrzeugen zu nennen.

Einige mögliche Brandursachen bei Fahrzeug-/Maschinenbränden:

- » elektrische Primärdefekte
- » Austritte brennbarer Betriebsflüssigkeiten
- » Abgasaustritte
- » Annäherung brennbarer Gegenstände an das Abgassystem
- » Temperaturerhöhungen im Abgassystem
- » fahrlässige oder vorsätzliche Inbrandsetzungen
- » Kinetische Energieeinwirkung
- » Marderschäden
- » Luftfilterbrände
- » statische Entladungen
- » witterungsbedingte Ursachen
- » chemische Selbstentzündung

Ergänzend zur Brandursachenermittlung unterstützen wir Sie bei der **Betrugsabwehr** und bieten zusätzlich die Erstellung von **Schaden- und Wertgutachten** sowie technischen Gutachten an.



BRANDSCHÄDEN AN GEBÄUDEN

Brand- und Explosionsursachenermittlung bei Gebäudeschäden aller Art – Wir sind Ihr Ansprechpartner!

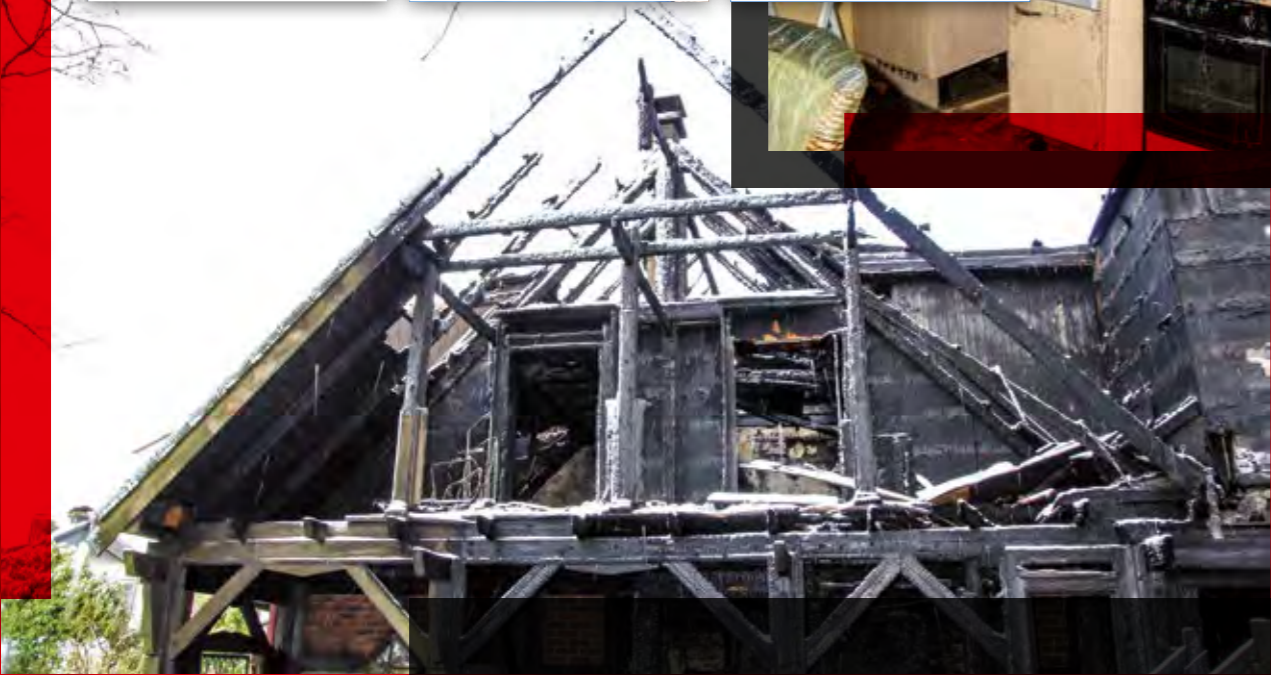
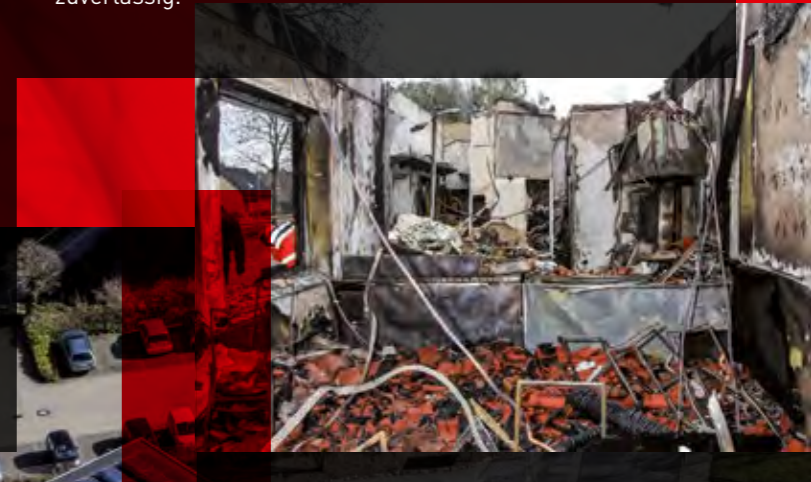
Nach einem Gebäudebrand sind oft nur noch „Trümmer“ übrig. Dennoch kann mit der nötigen Erfahrung, dem erforderlichen gebäudetechnischen, psychologischen und kriminalistischen Sachverstand sowie den richtigen fallspezifischen Analysemethoden eine sehr hohe Aufklärungsquote erzielt werden.

Zunächst sind im Rahmen der Schadenanalyse die erforderlichen Anknüpfungstatsachen zu erlangen. Im ersten Untersuchungsschritt am Brandobjekt finden eine Beurteilung des vorliegenden Brandspurenbildes und eine Eingrenzung des Brandentstehungsbereiches statt. Im nächsten Analyseschritt ist es erforderlich, alle in der Peripherie des Brandentstehungsbereiches in Frage kommenden technischen Systeme und Bauteile hinsichtlich möglicher technischer Schadenursachen zu untersuchen. Ebenfalls ist zu prüfen, ob dem Feuer eine natürliche Brandursache, bspw. witterungsbedingt oder durch chemische Prozesse, zu Grunde liegt. Ferner ist der Fragestellung nachzugehen, ob der Brand durch eine fahrlässige oder vorsätzliche personenbezogene Handlung eingeleitet worden sein könnte.

Einige mögliche Brandursachen bei Gebäudebränden:

- » fahrlässige Inbrandsetzungen (z.B. Tabakwaren, Kerzen)
- » unsachgemäßer Betrieb von Elektro- oder Heizgeräten
- » Durchführung feuergefährlicher Arbeiten
- » Annäherung brennbarer Gegenstände an Feuerstätten
- » vorsätzliche Inbrandsetzungen
- » elektrische Primärdefekte / Geräteschäden
- » Abgasaustritte aus Schornsteinen / Feuerstätten
- » statische Entladungen
- » chemische Selbstentzündungen
- » witterungsbedingte Ursachen

Wir erstellen aussagekräftige Gutachten mit Lichtbilddokumentation und Grundrisszeichnungen, auf Wunsch auch Videodokumentationen – kosteneffizient, zeitnah und zuverlässig.



BRANDSCHÄDEN AN INDUSTRIEANLAGEN

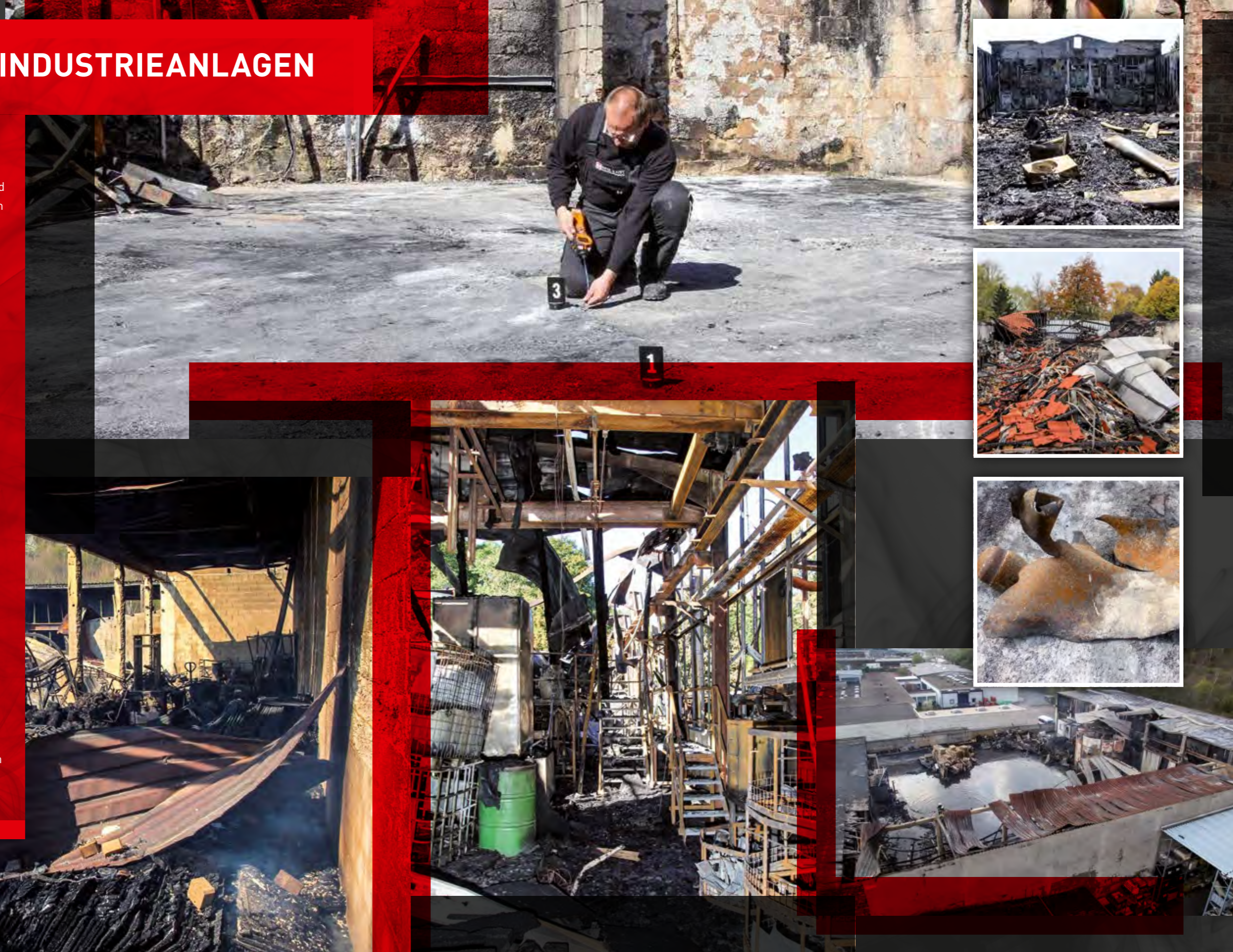
Fehlerhafte Bauteile oder mangelhafte Arbeitsabläufe in der Produktion bzw. Instandsetzung sind nicht selten ursächlich für die Entstehung von Brandschäden. Mit Hilfe einer Brandursachenanalyse durch fachlich qualifizierte und erfahrene Sachverständige lassen sich solche Fehlerquellen auch nach einem Brandschaden noch feststellen.

Bei Industriemaschinen (bspw. Blockheizkraftwerke) oder anderen technischen Anlagen sind komplexe technische Abläufe im Schadenfall zu beurteilen, was nur mit dem erforderlichen Know-how, modernster Ausrüstung und Laborausstattung sowie fundierten technischen Kenntnissen zu verwertbaren Analyseergebnissen führt.

Einige mögliche Brandursachen an industriellen Anlagen und Gebäuden:

- » fahrlässige Inbrandsetzungen (z.B. Tabakwaren im Ex-Bereich)
- » Nichteinhaltung von Sicherheitsrichtlinien
- » unsachgemäßer Betrieb von Elektro- oder Heizgeräten
- » Durchführung feuergefährlicher Arbeiten
- » Annäherung brennbarer Gegenstände an Feuerstätten
- » vorsätzliche Inbrandsetzungen
- » elektrische Primärdefekte / Geräteschäden
- » Abgasaustritte aus Schornsteinen
- » statische Entladungen
- » chemische Selbstentzündungen
- » witterungsbedingte Ursachen

Wir prüfen, ob die gesetzlichen Rahmenbedingungen und Normen erfüllt wurden, ob es Regressmöglichkeiten gegen Hersteller, Werkstätten oder Dritte gibt, erstellen aussagekräftige Gutachten mit Lichtbilddokumentation, auf Wunsch auch Videodokumentation – kosteneffizient, zeitnah und zuverlässig.



ANALYSEZENTRUM FÜR BRANDVERSUCHE

Wir planen und führen für Sie Brandversuche jeglicher Art durch, vom Gerätebrandversuch bis zu Großbrandversuchen. Die Durchführung von Brandversuchen und die Rekonstruktion von Prozessen sowie Experimenten sind teilweise unerlässlich, um Brandursachen zu rekonstruieren und das Untersuchungsergebnis zu verifizieren. Die Versuche werden unsererseits mittels geeigneter High-Tech Ausrüstung wie beispielsweise Thermografie-Kamera, Hochgeschwindigkeitskamera usw. aufgezeichnet, so dass eine gezielte Analyse des Brandversuches erfolgen kann.

Mögliche Brandversuche:

- » technische Geräte aller Art
- » Fahrzeuge aller Art
- » Materialprüfung auf Flammschutz bzw. Entzündungsverhalten
- » Gebäudebrandversuche

Fehlerhafte Bauteile oder mangelhafte Arbeitsabläufe in der Produktion bzw. Instandsetzung führen immer wieder zu Brandschäden.

Mit Hilfe einer präventiven Beratung bzw. im Brandfall einer Brandursachenanalyse durch unsere fachlich qualifizierten Sachverständigen können auf Seiten der Fahrzeug- oder Bauteilehersteller teure Regresse bzw. Rückrufaktionen vorgebeugt werden. Dies wird möglich durch Einzelversuche und/oder entsprechende Versuchsreihen, um Fehlerquellen aufzudecken bzw. frühzeitig zu erkennen, so dass die notwendigen Gegenmaßnahmen eingeleitet werden können.

Auch und gerade im Bereich der vorsätzlichen Tatbegehungsweisen sind zur Definition der möglichen Vorgehensweise der Täter immer wieder Versuche notwendig, um entsprechende Untersuchungsergebnisse zu verifizieren. Entsprechendes gilt für die Durchsetzung von Regressen gegen Dritte.

Wir als Sachverständigenbüro für Brand- und Explosionsursachen sind Ihr Experte für:

- » Brandursachenanalytik an Produkten und Gebäuden aller Art
- » labortechnische Analysen an Bauteilen und Produkten
- » messtechnische Überprüfungen
- » Brandversuche
- » Gutachtenerstellung
- » technische Beratung

Nutzen Sie unsere Fachkenntnisse in der Kraftfahrzeug-, Elektro- und Gebäudetechnik sowie unsere langjährige Berufserfahrung in der Brandursachenanalyse.



AUSSTATTUNG & LABOR

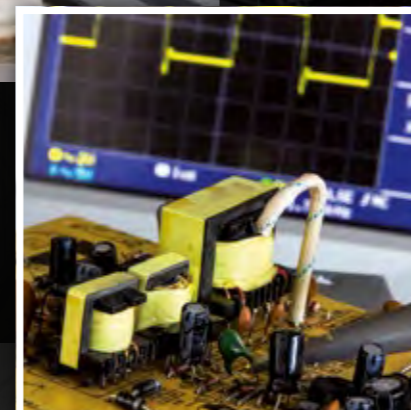
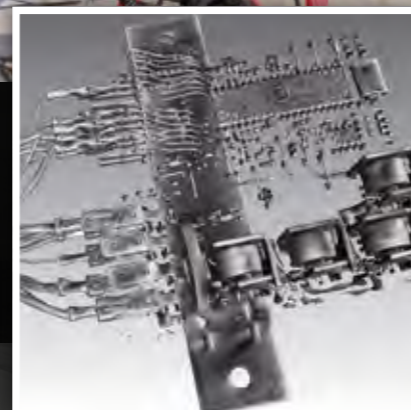
Wir verfügen über mehrere Fahrzeuge, welche komplett mit Werkzeug, Beleuchtungsanlage und Messgeräten ausgestattet sind, so dass an jeder Brandstelle das komplette Untersuchungsspektrum ausgeschöpft werden kann.

Für weiter gehende Untersuchungen steht uns unser Laborbereich zur Verfügung, in dem alle technischen Voraussetzungen zur labortechnischen Untersuchung, wie z.B. ein Reprotisch, ein hochauflösendes Stereomikroskop sowie unterschiedlichste Mess- und Prüfapparaturen vorhanden sind.

Des Weiteren haben wir die Möglichkeit, mittels Computertomografie elektrische Geräte, welche in Brandfolge in ihr Kunststoffgehäuse eingeschmolzen sind, zerstörungsfrei auf ihren technischen Zustand zu untersuchen. Fragestellungen wie beispielsweise „War das Gerät zum Brandzeitpunkt in Betrieb?“ oder „Hat das Gerät einen elektrischen Primärdefekt?“ lassen sich so in den meisten Fällen feststellen.

Neben der Prüfung auf technische Ursachen ergibt sich hieraus im Bereich der Betrugsabwehr ein sehr großes Potenzial.

Wir unterstützen Sie kompetent bei Ihren Ermittlungen bzw. der Durchsetzung Ihrer Ansprüche!





Matthias Diehl
Geschäftsführer



Marcus Stey
Geschäftsführer

IHR TEAM VON DIEHL & STEY

Mit über 10 Jahren Erfahrung in der Brandursachenermittlung und fundiertem Fachwissen in Sachen Kraftfahrzeugtechnik sowie der Elektro- und Gebäudetechnik setzen wir uns für Sie ein.

Unsere Kernkompetenzen liegen in der Durchführung von Brandursachenanalysen an Gebäuden- und Industrieanlagen, Fahrzeugen und Maschinen aller Art sowie der dazugehörigen Gutachtenerstellung.

Dieses Tätigkeitsfeld umfasst ebenfalls die Planung und Durchführung von Brandversuchen, labortechnischen Analysen und das Vertreten unserer Auftraggeber vor Gericht. Weiterhin bieten wir das Fertigen von Schadenkalkulationen bei Fahrzeugschäden an.





DIEHL & STEY
BRANDURSACHENANALYSE

Diehl & Stey Brandursachenanalyse GbR

Amselweg 12 | 35767 Breitscheid | T 02777 / 8114834 | F 02777 / 8114835
sv@diehl-stey.de | www.diehl-stey.de